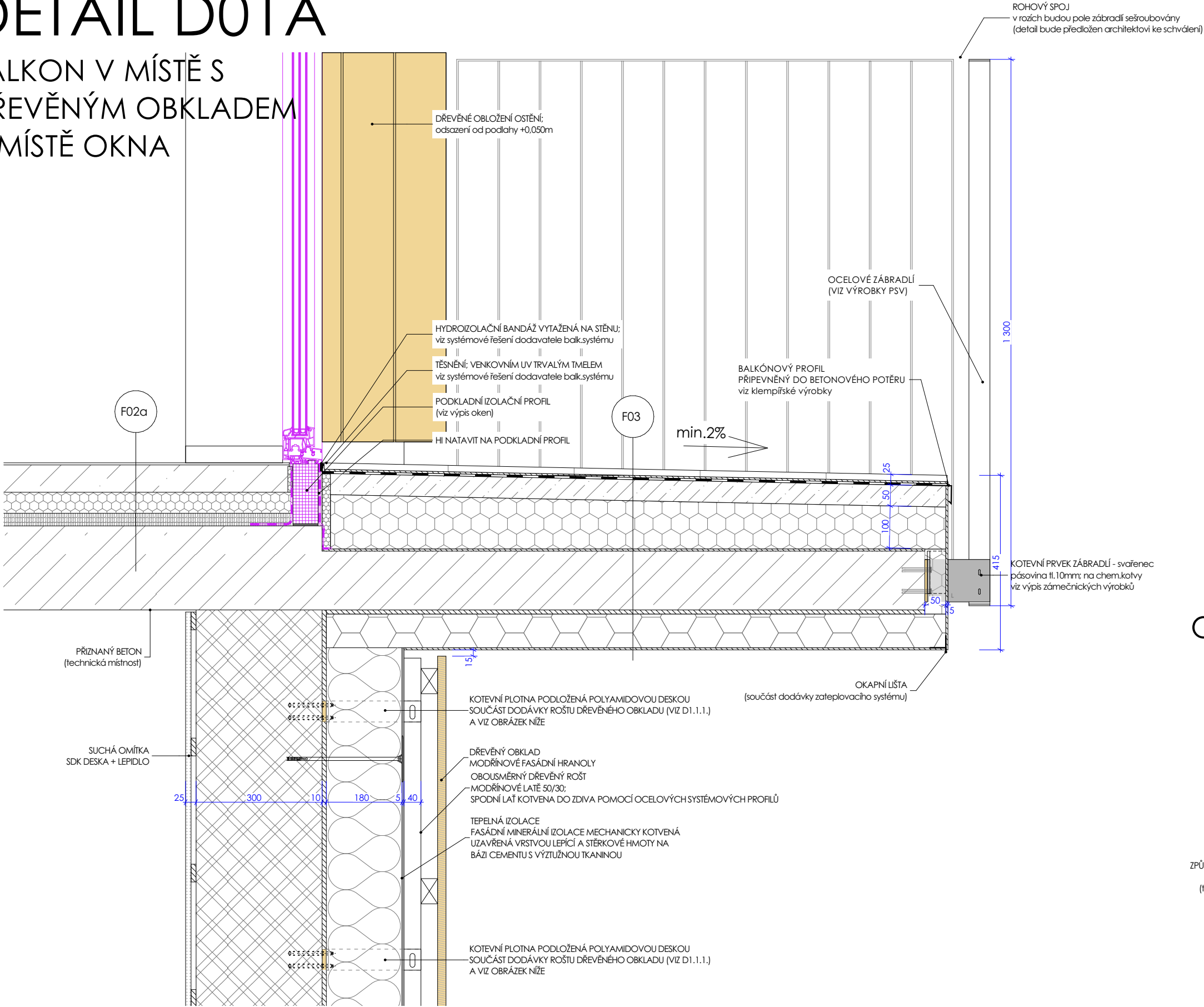


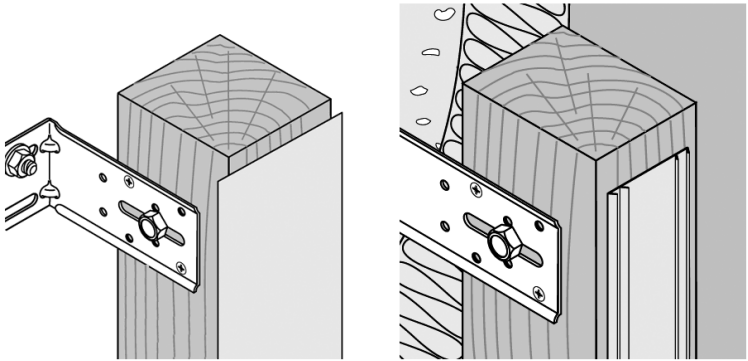
DETAIL D01A

BALKON V MÍSTĚ S
DŘEVĚNÝM OBKLADEM
V MÍSTĚ OKNA

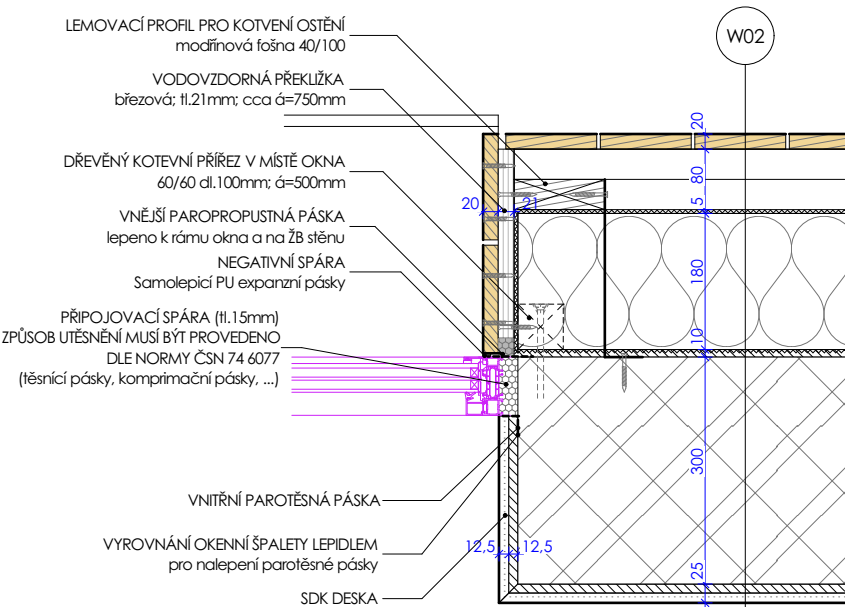


SYSTÉMOVÁ KOTVA ROŠTU

SOUČÁST DODÁVKY ROŠTU DŘEVĚNÉHO OBKLADE (VČ. PODKLADU Z POLYAMIDOVÝCH DESEK TL. 10MM VIZ D.1.1.1)



OSTĚNÍ - DŘEVĚNÁ FASÁDA



POZNÁMKY K PROVÁDĚNÍ:

V MÍSTĚ BALKONŮ NA OBJEKTU A (S DŘEVĚNOU FASÁDOU) NENÍ POUŽITÝ KERAMICKÝ SOKL, ALE STĚRKOVÝ HMOTA VYTAŽENÁ NA FASÁDU, KTERÁ JE SKRYTA DŘEVĚNÝM OBKLADEM. DŘEVĚNÝ OBKLAD MUSÍ BÝT MIN.80mm NAD NÁŠLAPNOU ROVINU BALKONU A FASÁDNÍ PRKNA BUDOU SEŘÍZNUTA POD ÚHLEM 45 STUPŇŮ ABY BYLA VYTVOŘENA OKAPNICE. TOTÉŽ PLATÍ PRO OSTĚNÍ V MÍSTĚ OKNA, KDE OBKLAADOVÁ PRKNA MAJÍ STEJNOU ÚPRAVU A VÝŠKU.